

Der Pflegeberuf – EIN „Beruf fürs Leben“

Die zukünftigen, generalistisch ausgebildeten Pflegefachkräfte sind in allen Bereichen der Alten-, Gesundheits-/Kranken- oder Gesundheits-/Kinderkrankenpflege, tätig.

Du erlernst einen verantwortungsvollen Beruf und kannst eigenständige Entscheidungen treffen und erwirbst Fertigkeiten für den Einsatz in allen Pflegebereichen. Nach der Ausbildung kannst Du flexibel Dein für Dich passendes Einsatzfeld wählen.

Gute Gründe für eine Ausbildung mit der gfg

- + ehrliche, wertschätzende und **sympathische Lehrkräfte**
- + **kostenlose Schülerlaptops** mit Microsoft Office
- + freier Zugang zur **Onlinebibliothek mit Fachbüchern**
- + **hochmodernes SkillsLab** als Trainingskabinett mit lebensgroßen und interaktiven Übungspuppen
- + **sehr gute Verkehrsanbindung** und freies WLAN
- + Bereitstellung von Lehr- und Lernmaterialien
- + **eigene Lernplattform** mit Zugang zu Stundenplänen, Lernmaterialien und Videokonferenzen
- + **1. Hilfe Bescheinigungen für den Führerschein** und viele mehr ...

Interessiert?

Wir geben Dir gern weitere Informationen.

Deine persönliche Beraterin ist:

- > Laura Jakobi, Telefon: 0381 20872-0

Deine Bewerbung richtest Du bitte an:

gfg Gesellschaft für Gesundheitsfachberufe gGmbH
Lohmühlenweg 1
18057 Rostock

Fax: 0381 20872-20
Mail: info@gfg-rostock.de
Web: www.gfg-rostock.de

Wir benötigen folgende Unterlagen:

zur Bewerbung

- > Persönliches Anschreiben
- > Aktueller tabellarischer Lebenslauf
- > Nachweis über Deinen höchsten Schulabschluss
- > Nachweis eines Praktikums in der Pflege (wenn vorhanden)

mit Beginn der Ausbildung

- > Nachweis über Deine gesundheitliche Eignung
- > Nachweis des umfassenden Impfschutzes
- > Erweitertes polizeiliches Führungszeugnis



Gesellschaft für
Gesundheitsfachberufe

Pflege



Verkürzung auf 2 Jahre möglich

3-jährige Ausbildung in Vollzeit

**Pflegefachfrau /
Pflegefachmann**



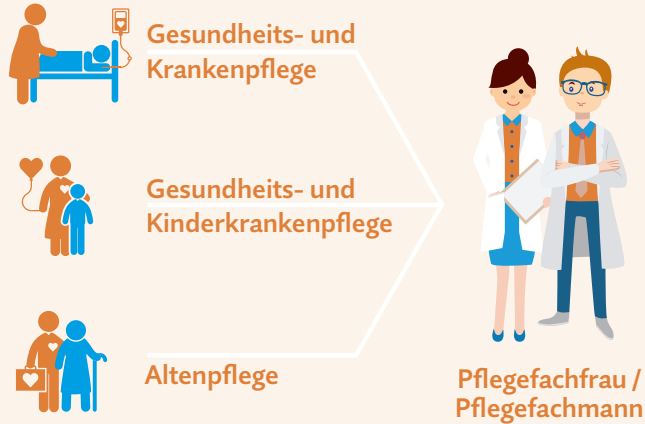
Gesellschaft für
Gesundheitsfachberufe

Tel.: 0381 20872-0
Mail: info@gfg-rostock.de
Web: www.gfg-rostock.de

Besuche uns auch auf:



www.facebook.de/gfgrostock



Seit 2020 werden die bisherigen **drei** Ausbildungsgänge in der Alten-, Gesundheits-/Kinderkranken- und Gesundheits-/Krankenpflege zu **einer** gemeinsamen Ausbildung zusammengeführt, zur "generalistischen Pflegeausbildung".

(D)EINE generalistische Ausbildung

Du wählst den Schwerpunkt Deiner praktischen Ausbildung, in dem Du Dir eine Pflegeeinrichtung oder ein Krankenhaus als Ausbildungsbetrieb suchst. Mit diesem schließt Du einen Ausbildungsvertrag zur "Pflegefachfrau" / zum "Pflegefachmann" ab.

Während der dreijährigen Ausbildung lernst Du alle weiteren Einsatzfelder, die Dein Ausbildungsbetrieb selbst nicht abdeckt, in kooperierenden Praxisbetrieben kennen. Der Unterricht findet an unserer Pflegeschule statt. Wir begleiten Dich kontinuierlich während der gesamten Ausbildung.

Mit dem Abschluss "Pflegefachfrau" / "Pflegefachmann" erwirbst Du eine EU-weite Anerkennung mit zahlreichen Einsatz- und Aufstiegsmöglichkeiten in allen Bereichen der Pflege.

Unter bestimmten Voraussetzungen kannst Du für das dritte Ausbildungsjahr als Berufsabschluss die "Altenpflege" wählen.

Ausbildung in der Pflegeschule

- > Pflegeprozesse und Pflegediagnostik
- > Kommunikation und Beratung
- > Intra- und interdisziplinäres Handeln
- > Recht und Ethik
- > Pflegewissenschaft und Berufsethik

insgesamt 2100 Unterrichtsstunden

Montag bis Freitag, 8 - 15 Uhr

ca. 25 Teilnehmerinnen und Teilnehmer pro Klasse

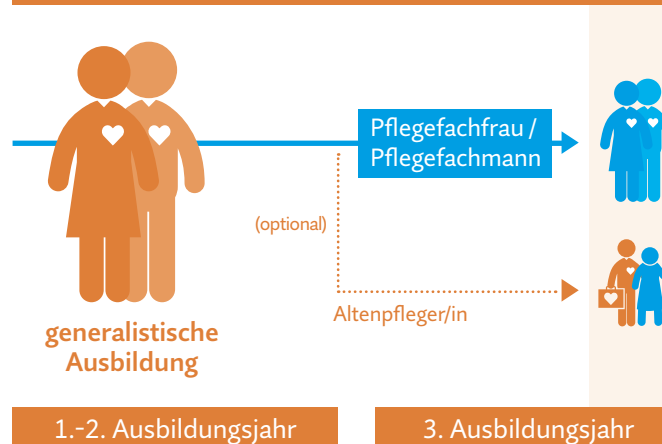
Ausbildung im Ausbildungsbetrieb

Berufspraktische Erfahrungen erwirbst Du in Deinem Ausbildungsbetrieb und weiteren Einrichtungen der medizinischen Versorgung, wie stationären, ambulanten Pflegeeinrichtungen, Krankenhäusern sowie psychiatrischen, pädiatrischen und Rehabilitationseinrichtungen.

mindestens 2500 Stunden

Unterstützung durch Praxisanleitende vor Ort

Ausbildungsverlauf



Voraussetzungen

Mittlere Reife *oder*
Berufsunmündigkeit mit erfolgreich abgeschlossener mindestens zweijähriger Ausbildung oder abgeschlossener Kranken- und Altenpflegehilfeausbildung.

Methoden

Unterricht in Lernsituationen, Projektarbeit, Gruppen- und Partnerarbeit, Lernstraßen, praktische Übungen, begleitende Exkursionen, Zugriff zur Lernplattform.

Dauer

Die Ausbildung dauert 3 Jahre. Unter bestimmten Voraussetzungen ist eine Verkürzung auf 2 Jahre möglich.

Ausbildungsvergütung

Erstauszubildende und Umschulende erhalten von ihrem Ausbildungsbetrieb eine angemessene Ausbildungsvergütung.

Schulgebühren

Für Erstauszubildende besteht Schulgeldfreiheit. Umschulende erhalten bei Vorliegen der individuellen Voraussetzungen eine Finanzierung der Lehrgangskosten über die Agentur für Arbeit oder das Jobcenter, sodass ebenfalls keine Schulgebühren zu zahlen sind.

Prüfung

Am Ende des dritten Jahres findet die staatliche Prüfung mit einem schriftlichen, praktischen und mündlichen Teil statt.

Abschluss

- > Pflegefachfrau / Pflegefachmann

Bei individueller Wahl ist folgender Abschluss möglich:

- > Altenpfleger/-in